

### AL FINALIZAR MIS ESTUDIOS, ¿QUÉ SALIDAS PROFESIONALES TENGO?:

- ~ Técnico en proyectos electrotécnicos.
- ~ Projectista electrotécnico.
- ~ Projectista de instalaciones de electrificación en baja tensión para viviendas y edificios.
- ~ Projectista de instalaciones de electrificación en baja tensión para locales especiales.
- ~ Projectista de instalaciones de alumbrado exterior.
- ~ Projectista de líneas eléctricas de distribución de energía eléctrica en media tensión y centros de transformación.
- ~ Projectista en instalaciones de antenas y de telefonía para viviendas y edificios.
- ~ Coordinador técnico de instalaciones electrotécnicas de baja tensión para los edificios.
- ~ Técnico de supervisión, verificación y control de equipos e instalaciones electrotécnicas y automatizadas.
- ~ Técnico supervisor de instalaciones de alumbrado exterior.
- ~ Capataz de obras en instalaciones electrotécnicas.
- ~ Jefe de equipo de instaladores de baja tensión para edificios.
- ~ Coordinador técnico de redes eléctricas de baja tensión y alumbrado exterior.
- ~ Técnico en supervisión, verificación y control de equipos en redes eléctricas de distribución en baja tensión y alumbrado exterior.
- ~ Capataz de obras en redes eléctricas de distribución en baja tensión y alumbrado exterior.
- ~ Encargado de obras en redes eléctricas de distribución en baja tensión y alumbrado exterior.
- ~ Jefe de equipo de instaladores en redes eléctricas de distribución en baja tensión y alumbrado exterior.
- ~ Gestor del mantenimiento de instalaciones eléctricas de distribución y alumbrado exterior.

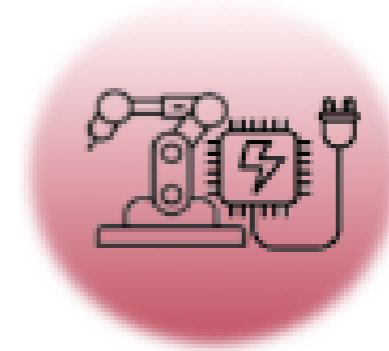
## IES LOS SAUCES

Avd. Federico Silva, 48  
49600 Benavente (Zamora)

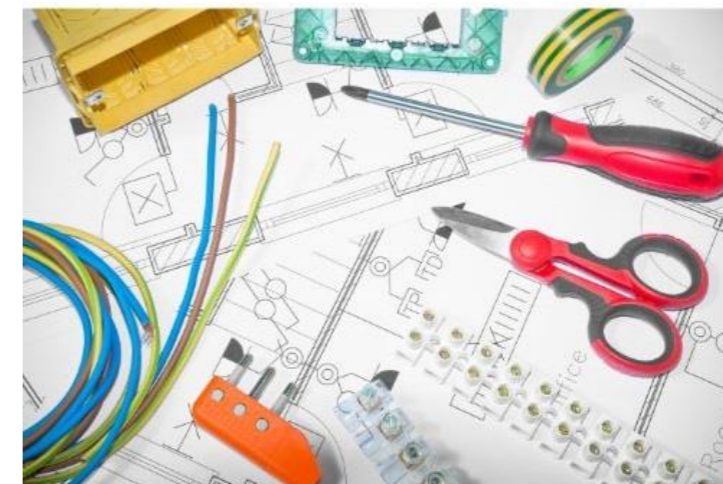
Tel: 980630686  
Fax: 980630814  
Email: 49000391@educa.jcyl.es  
Web: www.ieslossauces.es



# ELECTRICIDAD Y ELECTRÓNICA



## CICLO FORMATIVO GRADO SUPERIOR SISTEMAS ELECTROTÉCNICOS Y AUTOMATIZADOS



## IES LOS SAUCES

# CICLO FORMATIVO GRADO SUPERIOR TÉCNICO SUPERIOR EN SISTEMAS ELECTROTÉCNICOS Y AUTOMATIZADOS

**DURACIÓN DE LAS ENSEÑANZAS:** 2000 horas **ELE01S**

## REQUISITOS DE ACCESO

- ✦ a) Poseer el título de Técnico de Grado Medio de Formación Profesional o el título de Técnico o Técnica de Artes Plásticas y Diseño.
- ✦ b) Poseer el título de Bachiller.
- ✦ c) Haber superado una oferta formativa de Grado C incluida en el ciclo formativo.
- ✦ d) Haber superado un curso de formación específico preparatorio y gratuito para el acceso a ciclos de grado superior en centros expresamente autorizados por la Administración educativa.
- ✦ e) Haber superado una prueba de acceso.
- ✦ f) Estar en posesión de un título de Técnico Superior de Formación Profesional o grado universitario.
- ✦ g) Estar en posesión del título de Bachiller establecido en la Ley Orgánica 1/1990, de 3 de octubre, de Ordenación General del Sistema Educativo.
- ✦ h) Estar en posesión de título de Bachiller Unificado Polivalente, o haber completado todas las asignaturas conducentes a la obtención del citado título.
- ✦ i) Haber superado el segundo curso de cualquier modalidad de Bachillerato Experimental.
- ✦ j) Haber superado el curso de orientación universitaria o preuniversitario.
- ✦ k) Estar en posesión del título de Técnico Especialista, Técnico Superior o equivalente a efectos académicos.
- ✦ l) Estar en posesión de una titulación universitaria o equivalente.

## PLAN DE FORMACIÓN:

### Primer curso

Módulo	Horas totales	Sesiones semana
Procesos en instalaciones de infraestructuras comunes de telecomunicaciones	170	5
Documentación técnica en instalaciones eléctricas	102	3
Sistemas y circuitos eléctricos	136	4
Configuración de instalaciones domóticas y automáticas	204	6
Configuración de instalaciones eléctricas	170	5
Inglés profesional (GS)	68	2
Itinerario personal para la empleabilidad I	102	3
Módulo optativo I: Cálculo, diseño y digitalización de centros de transformación	34	2

### Segundo curso

Módulo	Horas totales	Sesiones semana
Técnicas y procesos en instalaciones eléctricas	264	8
Técnicas y procesos en instalaciones domóticas y automáticas	264	8
Desarrollo de redes eléctricas y centros de transformación	132	4
Gestión del montaje y del mantenimiento de instalaciones eléctricas	99	3
Digitalización aplicada a los sectores productivos (GS)	34	1
Sostenibilidad aplicada al sistema productivo	34	1
Itinerario personal para la empleabilidad II	68	2
Módulo optativo II: Fundamentos de Ciberseguridad Industrial y Sectores Estratégicos	54	3
Proyecto intermodular de sistemas electrotécnicos y automatizados	65	

La fase de formación en empresa u organismo equiparado en el régimen general, con una duración entre 565 y 695 horas, distribuidas en 180 horas en el primer curso y desde 385 hasta 515 horas en el segundo curso.