

**AL FINALIZAR MIS ESTUDIOS,
¿QUÉ SALIDAS PROFESIONALES TENGO?**

- ~ *Instalador-mantenedor electricista.*
- ~ *Electricista de construcción.*
- ~ *Electricista industrial.*
- ~ *Electricista de mantenimiento.*
- ~ *Instalador-mantenedor de sistemas domóticos.*
- ~ *Instalador-mantenedor de antenas.*
- ~ *Instalador de telecomunicaciones en edificios de viviendas.*
- ~ *Instalador-mantenedor de equipos e instalaciones telefónicas.*
- ~ *Montador de instalaciones de energía solar fotovoltaica.*

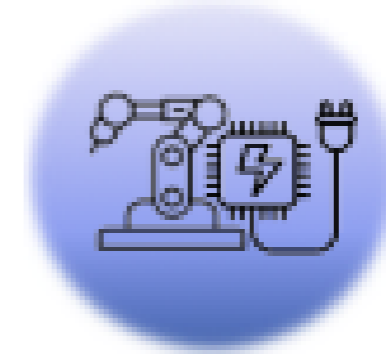
IES LOS SAUCES

Avd. Federico Silva, 48
49600 Benavente (Zamora)

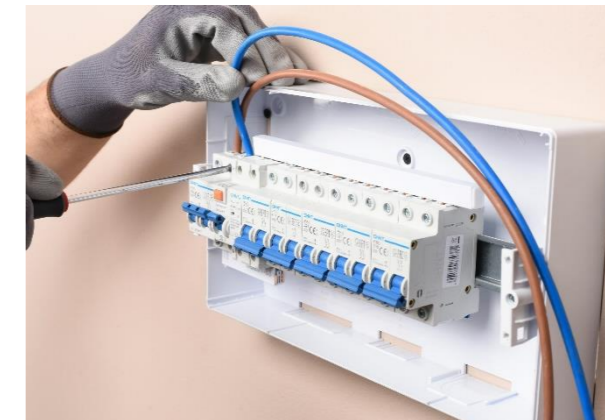
Tel: 980630686
Fax: 980630814
Email: 49000391@educa.jcyl.es
Web: www.ieslossauces.es



ELECTRICIDAD Y ELECTRÓNICA



CICLO FORMATIVO GRADO MEDIO INSTALACIONES ELÉCTRICAS Y AUTOMÁTICAS



IES LOS SAUCES

CICLO FORMATIVO GRADO MEDIO TÉCNICO EN INSTALACIONES ELÉCTRICAS Y AUTOMÁTICAS

DURACIÓN DE LAS ENSEÑANZAS: 2000 horas **ELE01M**

REQUISITOS DE ACCESO

- ✦ a) Estar en posesión del título de graduado en Educación Secundaria Obligatoria.
- ✦ b) Estar en posesión del título de Técnico Básico o de Técnico.
- ✦ c) Haber superado una oferta formativa de Grado C incluida en el ciclo formativo.
- ✦ d) Haber superado un curso de formación específico preparatorio y gratuito para el acceso a ciclos formativos de grado medio en centros expresamente autorizados por la Administración educativa.
- ✦ e) Haber superado una prueba de acceso.
- ✦ f) Estar en posesión del título de Técnico Auxiliar.
- ✦ g) Estar en posesión del título de Técnico.
- ✦ h) Estar en posesión del título de Bachiller superior expedido con arreglo a planes educativos anteriores a la Ley Orgánica 2/2006, de 3 de mayo.
- ✦ i) Haber superado el segundo curso del primer ciclo experimental de reforma de las enseñanzas medias.
- ✦ j) Haber superado, de las enseñanzas de Artes Aplicadas y Oficios Artísticos, el tercer curso del plan de 1963 o el segundo de comunes experimental.
- ✦ k) Acreditar tener un máximo de dos materias pendientes en el conjunto de los dos primeros cursos del Bachillerato Unificado y Polivalente.
- ✦ l) Tener alguna de las titulaciones para el acceso a los ciclos formativos de grado superior.
- ✦ m) Haber superado otros estudios o cursos de formación de los declarados equivalentes a efectos académicos con alguno de los anteriores.

PLAN DE FORMACIÓN:

Primer curso

Módulo	Horas totales	Sesiones semana
Automatismos industriales	238	7
Electrónica	102	3
Electrotecnia	170	5
Instalaciones eléctricas interiores	272	8
Inglés profesional (GM)	68	2
Itinerario personal para la empleabilidad I	102	3
Módulo optativo I: Software y aplicaciones para el diseño y cálculo de instalaciones eléctricas	34	2

Segundo curso

Módulo	Horas totales	Sesiones semana
Instalaciones de distribución	165	5
Infraestructuras comunes de telecomunicación en viviendas y edificios	165	5
Instalaciones domóticas	165	5
Instalaciones solares fotovoltaicas	99	3
Máquinas eléctricas	165	5
Digitalización aplicada a los sectores productivos (GM)	34	1
Sostenibilidad aplicada al sistema productivo	34	1
Itinerario personal para la empleabilidad II	68	2
Módulo optativo II: Configuración de redes de comunicación para sistemas interconectados IoT	54	3
Proyecto intermodular	65	

La fase de formación en empresa u organismo equiparado en el régimen general, con una duración entre 505 y 645 horas, distribuidas en 90 horas en el primer curso y desde 415 hasta 555 horas en el segundo curso.